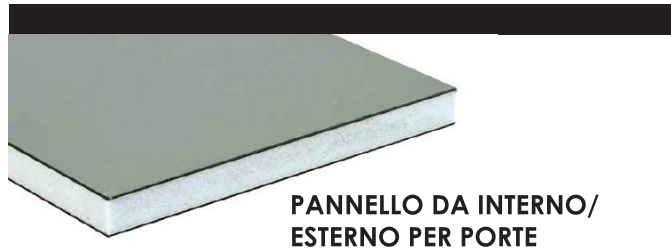


## PANNELLI PORTA

Pannelli da interno/esterno per porte



**PANNELLO DA INTERNO/ESTERNO PER PORTE**

Pannello sandwich realizzato con all'esterno, sui due lati, lastra di alluminio composito preverniciato di 2 mm. di spessore, all'interno materiale coibente in EPS (polistirene espanso) in Euroclasse E di reazione al fuoco. Protezione esterna con film in polietilene.



**PANNELLO DA INTERNO PER PORTE E PARETI DIVISORIE**

Pannello sandwich realizzato con all'esterno, su due lati, lastra di alluminio preverniciato su supporto in MDF, all'interno materiale coibente in EPS (polistirene espanso) in Euroclasse E di reazione al fuoco. Protezione esterna con film in polietilene.



**PANNELLO CON DOPPIA PELLICOLA BIADESIVA**

Pannello sandwich realizzato con all'esterno, sui due lati, pellicola biadesiva rinforzata con rete in vetroresina protetta da carta patinata, all'interno materiale coibente in XPS (polistirene estruso), in Euroclasse E di reazione al fuoco.

## LUCERNARI ed EVACUATORI

Evacuatori di fumo e calore, cupole, basamenti

Leader nella produzione e commercializzazione di lucernari in metacrilato e policarbonato termoformati e nella realizzazione di evacuatori di fumo e calore per la protezione antincendio.



## LINEE VITA

Dispositivi di ancoraggio a Norma 11578



### LINEE VITA PER ANCORAGGIO ALLA SOVRASTRUTTURA E ANCORAGGIO ALLA SOTTOSTRUTTURA

Siamo una realtà industriale che si pone come azienda all'avanguardia nel settore della messa in sicurezza dei lavoratori che operano in quota.

Siamo in grado di offrire:

- dispositivi di ancoraggio a Norma 11578
- dispositivi di protezione collettiva quali passerelle e parapetti
- sistemi di accesso alla copertura, quali scale e dispositivi di risalita
- dispositivi di protezione individuale
- prodotti all'avanguardia (realizzati anche su richiesta del cliente) con soluzioni in grado di soddisfare la crescente richiesta di metodologie costruttive, applicative e progettuali
- documentazione tecnico-progettuale
- corsi di formazione inerenti i sistemi anticaduta
- consulenza con personale altamente specializzato per la progettazione di sistemi, per la messa in sicurezza dei lavoratori che operano sulle coperture e nell'ambito delle lavorazioni industriali.

## PORTONI

Portoni frigo, industriali e tagliafuoco



### PORTONI SEZIONALI

I vantaggi offerti dalle porte sezionali sono molteplici: minimi ingombri laterali, scorrimento del portone verso l'alto che lascia libera la zona operativa, ottimo isolamento termico e silenziosità. Perfettamente manovrabile.



### PORTONI INDUSTRIALI

Porta industriale con apertura a libro e guida a pavimento. Le porte a libro rappresentano una valida soluzione anche per aperture di grandi dimensioni e possono essere dotate di ogni tipo di accessorio. La manovra può essere manuale o motorizzata.



### PORTONI TAGLIAFUOCO

Disponiamo di porte tagliafuoco aventi "caratteristiche ambientali" che soddisfano requisiti di isolamento acustico e termico, tenuta d'aria e acqua, e porte multiuso per esterni con marcatura CE.

- Qualità
- Praticità d'impiego
- Rispondenza alle Normative
- Tecnologia di costruzione



L'industria al vostro servizio

**PANNELLI e LAMIERE GRECATE  
POLICARBONATO  
EVACUATORI  
LINEE VITA  
PORTONI  
LATTONERIE  
FISSAGGI**



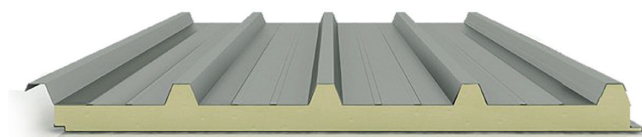
## PANNELLI

Pannelli per coperture, pareti e controsoffittature



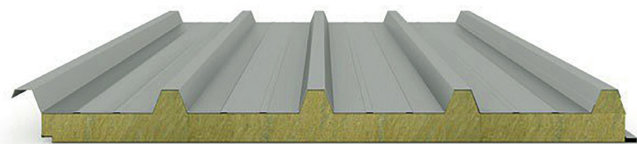
### PANNELLO TIPO COPPO

Il pannello coppo rappresenta la massima evoluzione in senso estetico di un pannello coibentato destinato alle coperture dell'edilizia civile. Il disegno a forma di tegola o coppo, permette la realizzazione di coperture funzionali, pregevoli esteticamente, leggere, sicure, impermeabili e dal montaggio semplice e rapido. La possibilità di integrazione con molteplici accessori di finitura, lo rendono una soluzione estremamente completa e flessibile. Grazie alla sua anima in poliuretano fornisce elevati valori di isolamento termico.



### PANNELLO COPERTURA

Pannello di copertura molto versatile, dal pregevole risultato estetico. Le svariate opzioni disponibili permettono una scelta personalizzata tale da rispondere alle esigenze dell'utilizzatore perché propone un nuovo design per le coperture industriali e civili. Affidabile in termini estetici permette l'integrazione con diversi sistemi di copertura attraverso una vasta scelta di elementi di lattoneria e lucernai adatto anche per coperture fotovoltaiche mono e policristallino.



### PANNELLO COPERTURA LANA

Pannello progettato per l'impiego in coperture a falde inclinate. Grazie all'anima in fibra minerale è in grado di garantire incombustibilità ed ottime prestazioni di isolamento termico. Nasce per soddisfare le crescenti esigenze prestazionali in materia di comportamento al fuoco, pur mantenendo elevate caratteristiche meccaniche.



### PANNELLO PARETE LANA

Pannello progettato per l'impiego in parete. Caratterizzato da un'anima in fibra minerale che garantisce la incombustibilità del prodotto oltre a garantire un ottimo isolamento termico. Nasce per soddisfare le crescenti esigenze prestazionali verso il comportamento al fuoco ed è adatto nella realizzazione di pareti esterne e di pareti divisorie interne.



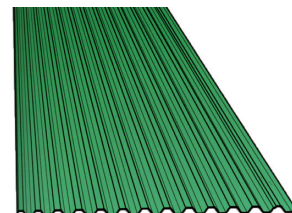
### PANNELLO PARETE POLIURETANO

Pannello da parete progettato per soddisfare molteplici tipologie e condizioni d'impiego. Disponibile in un'ampia gamma di spessori, associa le caratteristiche di economicità, praticità e funzionalità. Grazie alla sezione simmetrica e alle classiche superfici a doghe, assicura interessanti risultati estetici in campo industriale.

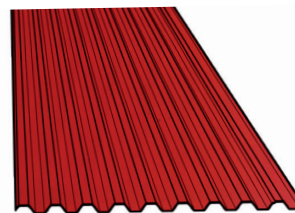
## LAMIERE GRECATE

Lamiere per sistemi di copertura

### SISTEMA DI COPERTURA VENTI

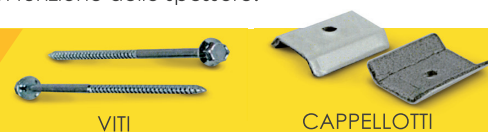


### SISTEMA DI COPERTURA VENTOTTO



I sistemi Venti e Ventotto sono particolarmente maneggevoli e facili da installare. Comprendono lastre rette e curve; nella sua realizzazione in alluminio, ha la caratteristica di poter essere curvato in opera, in funzione dello spessore.

### Accessori di fissaggio



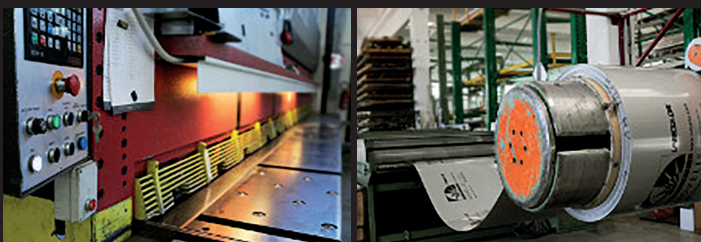
VITI

CAPPELLOTTI

## CENTRO SERVIZI LAMIERE

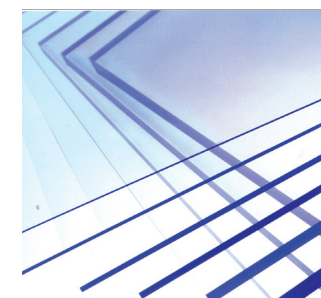
### Lavorazione e pressopiegatura Lamiera

MAXIMA esegue taglio, punzonatura e lavorazione di lamiere in alluminio, acciaio zincato, nere, inox, acciaio preverniciato e rame.



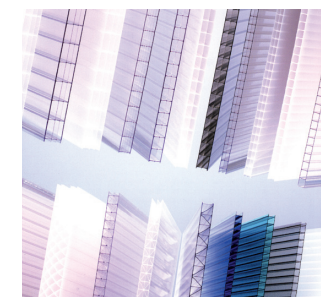
## POLICARBONATO

Policarbonato compatto o alveolare



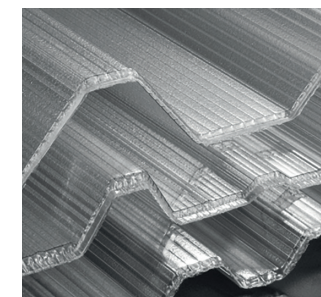
### LASTRE COMPATTE

Lastre in policarbonato con spessori a partire da 0,75 mm fino a 15 mm. Le loro caratteristiche e la facilità di applicazione le rendono ideali per le più diverse applicazioni industriali. Sono caratterizzate da estrema resistenza agli urti.



### LASTRE ALVEOLARI

L'intero assortimento multi risponde alle attuali esigenze di funzionalità, economicità e senso estetico: spessori disponibili da 4 a 32 mm, con vari colori, strutture e varie caratteristiche di superficie.



### SISTEMI IN POLICARBONATO ALVEOLARE e COMPATTO

Lastre estruse in diverse sagome e misure, nella forma ondulata, grecata ed in diversi colori, da poter abbinare a qualunque lamiera o pannello. Lo spessore ridotto della lastra (2,5 mm), offre una elevata versatilità, mentre la sua struttura alveolare offre una migliore trasmittanza termica e maggior carico.

## LA NOSTRA MISSION

La ditta Maxima è una società specializzata nel settore delle chiusure metalliche per edilizia sia civile che industriale. Il suo assortimento parte da tutta l'accessoristica per fabbri e serramentisti a tutte le chiusure finite, esempio: recinzioni e grigliati, portoni e porte REI, basculanti, serrande, portoni sezionali, a libro e scorrevoli, pensiline, porte blindate, porte interne, serramenti, persiane, cancelli, frangisole, tapparelle, tende tecniche, cassonetti, zanzariere, lucernari etc. Inoltre la nostra società è specializzata nella distribuzione di pannelli metallici coibentati, policarbonato, lattonerie standard e a disegno e progettazione e vendita di dispositivi di sicurezza in quota. Maxima fa parte di un gruppo italiano, dislocato nel centro-nord, specializzato nel settore da noi coperto ed opera a livello nazionale ed internazionale. Il fatturato del gruppo è di 50 ml. di € e occupa circa 230 dipendenti estendendosi su una superficie di 30.000 mq. Questo ci dà la garanzia di essere sempre all'avanguardia nel nostro settore.

## LE NOSTRE SEDI

**maxima**

L'industria al vostro servizio

### Maxima S.r.l.

via dei Fornaciaci, 30  
40129 Bologna (BO) • Italy  
Tel: +39 051.325250 • Fax: +39 051.326887  
www.maximabo.it • info@maximabo.it

**maxima**  
NORD EMILIA

L'industria al vostro servizio

### Maxima Nord Emilia S.r.l.

via Giuseppe Righi 15/A • Zona ind. Moletolo  
43122 Parma (PR) • Italy  
Tel: +39 0521.798481 • Fax: +39 0521.707619  
magazzino@maximane.it